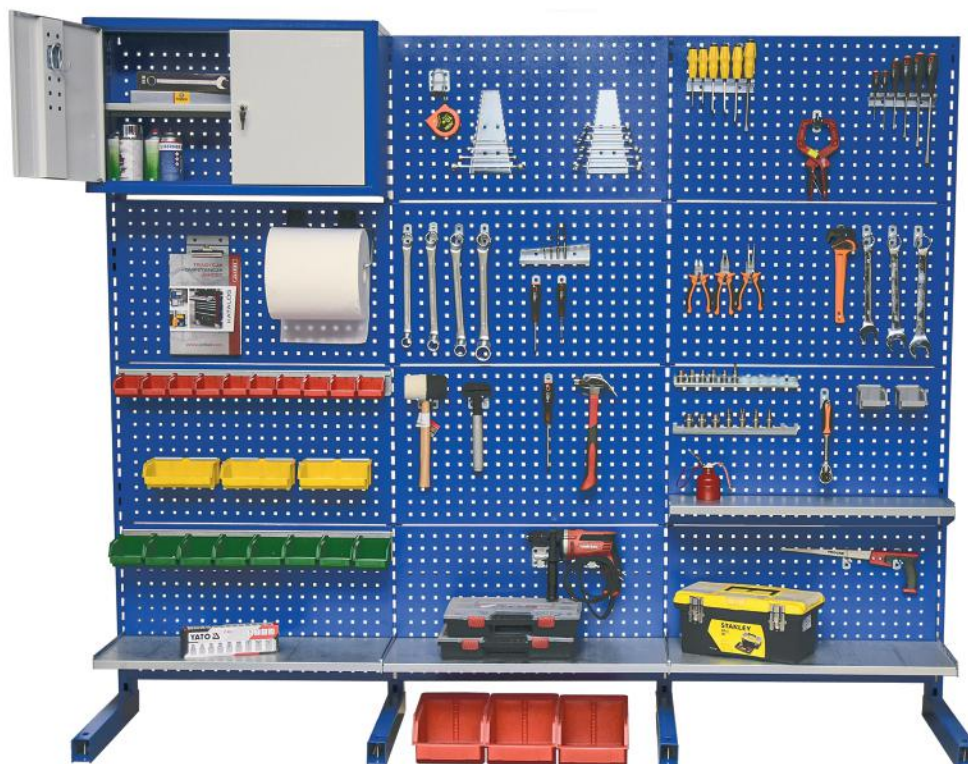




Uniwersalny system MAGAZYNOWANIA

Uniwersalny system zabudowy U-SYSTEM

- > system umożliwia stworzenie uporządkowanego miejsca pracy w hali produkcyjnej, w warsztacie, magazynie, na stanowisku kontrolnym itp.,
- > elementy systemu wyróżniają się wysoką jakością i estetyką wykonania,
- > różnorodność elementów gwarantuje ich funkcjonalność oraz pozwala stworzyć stanowisko pracy dostosowane do indywidualnych potrzeb Klienta,
- > kwadratowa perforacja zapewnia solidne mocowanie zawieszek oraz innych elementów systemu



- > stanowisko może być montowane na stojaku lub listwach perforowanych mocowanych do ściany. Szczegóły - patrz, strona F3

- > możliwość montowania zawieszek ocynkowanych, szafki narzędziowej oraz półek. Szczegóły - patrz, strony F4 -F7

> Standardowa kolorystyka

Listwy, stojak, obudowa szafki narzędziowej

Drzwi szafki narzędziowej

Tablice perforowane

niebieski
RAL 5005

antracyt
RAL 7016

czerwony
RAL 3011

popielaty
RAL 7035

czerwony
RAL 3011

popielaty
RAL 7035

niebieski
RAL 5005

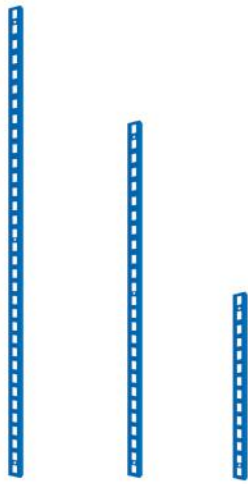
ocynk



Możliwość malowania w innych kolorach - po ustaleniu ceny i terminu realizacji

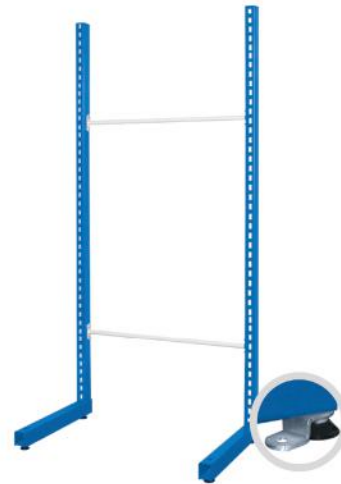
UWAGA!

Kolory na wydruku mogą nieznacznie odbiegać od rzeczywistych.



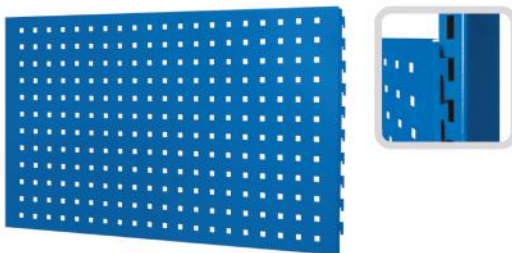
listwy perforowane

- 23601** Listwa o długości 2000 mm
 - 23602** Listwa o długości 1500 mm
 - 23603** Listwa o długości 1000 mm
- > listwy w formie ceownika 50 x 19 [mm] z perforacją



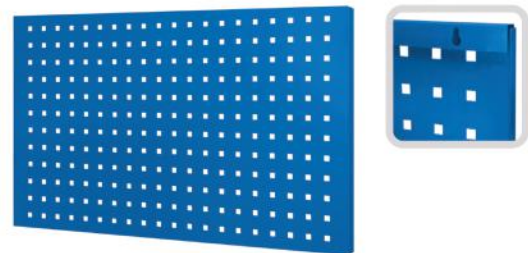
nr kat. 23604

- stojak do montowania tablic perforowanych
- > wymiary (S x W x Gł): 870 x 2070 x 560 mm
 - > nogi w formie ceownika 46 x 58 [mm] z perforacją
 - > sztywne łączniki do stabilizacji nóg
 - > możliwość mocowania do podłoża



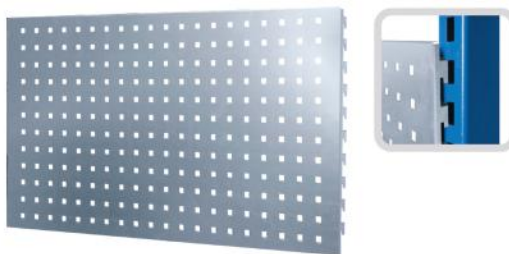
nr kat. 23620

- tablica perforowana do zawieszania na listwach perforowanych lub stojaku
- > wymiary (S x W): 814 x 480 mm
 - > perforacja kwadratowa (10 X 10 mm)
 - > możliwość zamontowania zawieszek cynkowanych - patrz str. F4-F8



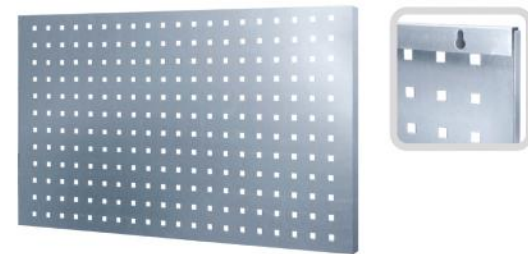
nr kat. 23621

- tablica perforowana do zawieszania na ścianie
- > wymiary (S x W): 814 x 480 mm
 - > perforacja kwadratowa (10 x 10 mm)
 - > możliwość zamontowania zawieszek cynkowanych - patrz str. F4-F8



nr kat. 23630

- ocynkowana tablica perforowana do zawieszania na listwach perforowanych lub stojaku
- > wymiary (S x W): 814 x 480 mm
 - > perforacja kwadratowa (10 X 10 mm)
 - > możliwość zamontowania zawieszek cynkowanych - patrz str. F4-F8



nr kat. 23631

- ocynkowana tablica perforowana do zawieszania na ścianie
- > wymiary (S x W): 814 x 480 mm
 - > perforacja kwadratowa (10 x 10 mm)
 - > możliwość zamontowania zawieszek cynkowanych - patrz str. F4-F8

nr kat. 23614

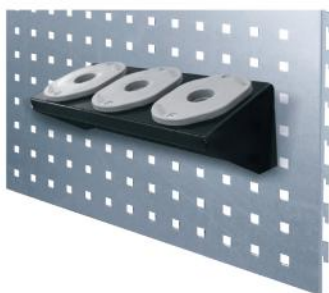
szafka narzędziowa mocowana
na listwach perforowanych, stojaku lub ścianie

wymiary gabarytowe (S x W x Gł) mm 814 x 480 x 300

masa [kg] 12

- > tylna ścianka szafki jest perforowana
- > półka wykonana z blachy ocynkowanej z możliwością zawieszania na dwóch wysokościach
- > 3-punktowe zamykanie zamkiem cylindrycznym w systemie Master Key
- > możliwość mocowania zawieszek na ścianie tylnej i drzwiach
- > możliwość zawieszenia dodatkowej półki
- > maksymalna obciążalność szafki: 50 kg

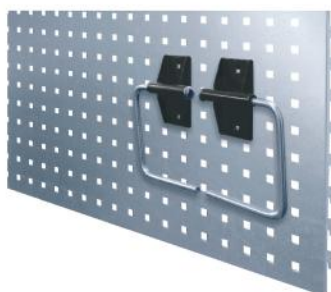
> Elementy do zawieszania na tablicach perforowanych



nr kat. 21620

półka z gniazdami ISO

- > wymiary (S x W x Gł): 303 x 105 x 115 [mm]
- > wykonana z blachy stalowej malowanej proszkowo na kolor czarny RAL 9005
- > mocowana na tablicach z perforacją
- > możliwość komponowania półek z różnymi rozmiarami gniazd oznakowanych standardem: 150/BT/SK 30, 150/BT/SK 40 oraz 150/BT/SK 50
- > gniazda wykonane z tworzywa sztucznego, kształtem dopasowane do narzędzi obrabiarek CNC
- > masa: 0,8 kg



nr kat. 21621

wieszak do ręczników

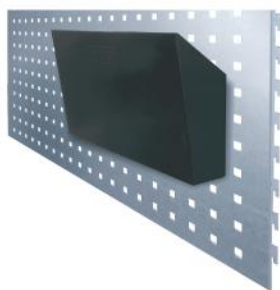
- > wykonany z blachy stalowej i drutu stalowego ocynkowanego
- > zaczep wieszaka malowany farbami proszkowymi na kolor czarny RAL 9005
- > mocowany na tablicach z perforacją
- > masa: 0,9 kg



nr kat. 21622

półka składana

- > wymiary (S x W x Gł): 400 x 120 x 255 [mm]
- > wykonana z blachy stalowej malowana farbami proszkowymi na kolor czarny RAL 9005
- > mocowana na tablicach z perforacją
- > masa: 2,2 kg



nr kat. 21623

kieszonka na dokumenty

- > wymiary (S x W x Gł): 305 x 180 x 80 [mm]
- > wykonana z blachy stalowej malowana farbami proszkowymi na kolor czarny RAL 9005
- > mocowana na tablicach z perforacją
- > masa: 1,2 kg



nr kat. 21624

pojemnik na akcesoria

- > wymiary (S x W x Gł): 305 x 100 x 86 [mm]
- > wykonany z blachy stalowej malowany farbami proszkowymi na kolor czarny RAL 9005
- > mocowany na tablicach z perforacją
- > masa: 0,9 kg

> Zawieszki ocynkowane do zawieszenia na tablicach perforowanych



nr kat. 23724

zawieszka 100 mm - typ L

- > część robocza wykonana z drutu o średnicy 5mm
- > opakowanie: 5 sztuk



nr kat. 23725

zawieszka 160 mm - typ L

- > część robocza wykonana z drutu o średnicy 5mm
- > opakowanie: 5 sztuk



nr kat. 23726

zawieszka 200 mm - typ L

- > część robocza wykonana z drutu o średnicy 5mm
- > opakowanie: 5 sztuk



nr kat. 23727

zawieszka 100 mm - typ UW

- > część robocza wykonana z drutu o średnicy 5mm
- > opakowanie: 5 sztuk



nr kat. 23728

zawieszka 160 mm - typ UW

- > część robocza wykonana z drutu o średnicy 5mm
- > opakowanie: 5 sztuk



nr kat. 23729

zawieszka 200 mm - typ UW

- > część robocza wykonana z drutu o średnicy 5mm
- > opakowanie: 5 sztuk



nr kat. 23731

zawieszka 100 mm - typ C

- > część robocza wykonana z drutu o średnicy 5mm
- > opakowanie: 5 sztuk



nr kat. 23732

zawieszka 160 mm - typ C

- > część robocza wykonana z drutu o średnicy 5mm
- > opakowanie: 5 sztuk



nr kat. 23733

zawieszka 200 mm - typ C

- > część robocza wykonana z drutu o średnicy 5mm
- > opakowanie: 5 sztuk



nr kat. 23735

zawieszka pojedyncza - typ H

- > część robocza wykonana z drutu o średnicy 5mm
- > opakowanie: 5 sztuk



nr kat. 23734

zawieszka podwójna - typ H

- > część robocza wykonana z drutu o średnicy 5mm
- > opakowanie: 5 sztuk



nr kat. 23741

zawieszka uniwersalna

- > część robocza wykonana z drutu o średnicy 5mm
- > opakowanie: 2 sztuki



nr kat. 23753

zawieszka uniwersalna 50 mm - typ L

- > część robocza wykonana z drutu o średnicy 5mm
- > opakowanie: 5 sztuk



nr kat. 23754

zawieszka uniwersalna 50 mm - typ C

- > część robocza wykonana z drutu o średnicy 5mm
- > opakowanie: 5 sztuk



nr kat. 23755

zawieszka uniwersalna 50 mm - typ UW

- > część robocza wykonana z drutu o średnicy 5mm
- > opakowanie: 5 sztuki



nr kat. 23720

zawieszka cynkowana do wkrętaków

- > wykonana z blachy stalowej
- > opakowanie: 2 sztuki



nr kat. 23721

zawieszka cynkowana do wiertel

- > wykonana z blachy stalowej
- > opakowanie: 1 sztuka



nr kat. 23722

zawieszka cynkowana do kluczy płaskich

- > wykonana z blachy stalowej
- > opakowanie: 1 sztuka



nr kat. 23745

zawieszka cynkowana do kluczy nasadowych 1/4"

- > wykonana z blachy stalowej
- > opakowanie: 1 sztuka



nr kat. 23746

zawieszka cynkowana do kluczy nasadowych 3/8"

- > wykonana z blachy stalowej
- > opakowanie: 1 sztuka



nr kat. 23747

zawieszka cynkowana do kluczy nasadowych 1/2"

- > wykonana z blachy stalowej
- > opakowanie: 1 sztuka



nr kat. 23748

zawieszka cynkowana do kluczy nasadowych 3/4"

- > wykonana z blachy stalowej
- > opakowanie: 1 sztuka



nr kat. 23723

zawieszka cynkowana do kluczy nasadowych

- > wykonana z blachy stalowej
- > opakowanie: 1 sztuka



nr kat. 23749

zawieszka na dokumenty

- > wykonana z blachy stalowej
- > opakowanie: 1 sztuka



nr kat. 23634

półka mocowana na listwach perforowanych lub stojaku

- > wykonana z blachy stalowej
- > wymiary gabarytowe (S x Gł): 820 x 235 mm
- > opakowanie: 1 sztuka
- > obciążalność: 30 kg



nr kat. 23635

półka mocowana na listwach perforowanych lub stojaku

- > wykonana z blachy stalowej
- > wymiary gabarytowe (S x Gł): 820 x 350 mm
- > opakowanie: 1 sztuka
- > obciążalność: 30 kg



nr kat. 23738

półka cynkowana do mocowania pojemników z tworzywa sztucznego o numerze kat. 23624 [10 szt.]

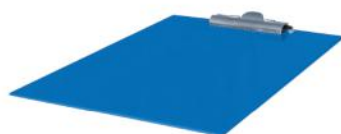
- > wykonana z blachy stalowej
- > wymiary [S x W]: 819 x 73 mm
- > opakowanie: 1 sztuka
- > obciążalność: 6 kg



nr kat. 23739

półka cynkowana do mocowania pojemników z tworzywa sztucznego o numerze kat. 23625 (8 szt.) lub 23626 (4 szt.)

- > wykonana z blachy stalowej
- > wymiary [S x W]: 819 x 90 mm
- > opakowanie: 1 sztuka
- > obciążalność: 6 kg



nr kat. 23744

podkładka do dokumentów A4

- > wykonana z blachy stalowej
- > wymiary: (S x W): 220 x 310 mm
- > malowana w kolorze niebieskim farbą proszkową



nr kat. 23736

zawieszka cynkowana do mocowania pojemnika z tworzywa sztucznego o numerze kat. 23624

- > wykonana z blachy stalowej
- > wymiary (S x W): 65 x 60 mm
- > opakowanie: 1 sztuka
- > obciążalność: 1 kg



nr kat. 23737

zawieszka cynkowana do mocowania pojemnika z tworzywa sztucznego o numerze kat. 23625

- > wykonana z blachy stalowej
- > wymiary (S x W): 85 x 78 mm
- > opakowanie: 1 sztuka
- > obciążalność: 3 kg



nr kat. 23740

zawieszka cynkowana do mocowania pojemnika z tworzywa sztucznego o numerze kat. 23626 i 23625

- > wykonana z blachy stalowej
- > wymiary [S x W]: 190 x 78 mm
- > opakowanie: 1 sztuka
- > obciążalność: 6 kg



nr kat. 23624

pojemnik z tworzywa sztucznego - 0,2 l

- > wymiary (S x W x Gł):
77 x 56 x 119 [mm]



nr kat. 23625

pojemnik z tworzywa sztucznego - 0,5 l

- > wymiary (S x W x Gł):
101 x 75 x 157 [mm]



nr kat. 23626

pojemnik z tworzywa sztucznego - 0,9 l

- > wymiary (S x W x Gł):
203 x 75 x 140 [mm]



nr kat. 23627

pojemnik z tworzywa sztucznego - 1,6 l

- > wymiary (S x W x Gł):
144 x 108 x 224 [mm]



nr kat. 23628

pojemnik z tworzywa sztucznego - 4 l

- > wymiary (S x W x Gł):
202 x 148 x 314 [mm]



nr kat. 23629

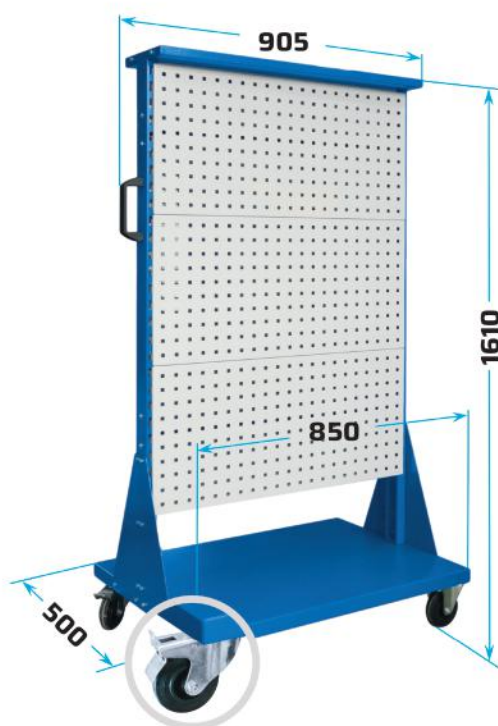
pojemnik z tworzywa sztucznego - 12 l

- > wymiary (S x W x Gł):
285 x 210 x 440 [mm]

Wózek z tablicami perforowanymi

nr kat. 23608

- > wózek usprawnia pracę na hali produkcyjnej, w warsztacie i magazynie
- > przystosowany do zawieszania zawieszek uniwersalnych z narzędziami
- > mobilność wózka umożliwi łatwy dostęp do narzędzi w każdym miejscu pracy



- > wymiary górnej półki: 840 x 200 [mm]
- > wymiary tablic (S x W): 814 x 395 mm
- > szerokość z uchwytem 905 mm (bez uchwytu 850 mm)
- > maksymalna obciążalność wózka: 175 kg
- > max obciążalność półki górnej: 5 kg
- > max obciążalność półki dolnej: 50 kg
- > masa: 40 kg

- > możliwość zamontowania akcesoriów - patrz str. F4-F8
- > max obciążalność każdej tablicy perforowanej: 20 kg
- > wyposażony w 2 koła skrzętne (w tym 1 z hamulcem) i 2 koła stałe

* zestaw nie obejmuje narzędzi i akcesoriów przedstawionych na zdjęciu



> Standardowa kolorystyka

Konstrukcja i półki

Tablice perforowane

niebieski
RAL 5005popielaty
RAL 7035

Możliwość malowania w innych kolorach - po ustaleniu ceny i terminu realizacji

UWAGA! Kolory na wydruku mogą nieznacznie odbiegać od rzeczywistych.

System logistyki i magazynowania



nr kat. 23648

szafa magazynowa z pojemnikami

- > Znajduje zastosowanie przy składowaniu i dystrybucji komponentów do produkcji, elementów złącznych, części zamiennych, etykiet.
- > Doskonale sprawdza się w dziale produkcji, montażu i kompletacji oraz w magazynie
- > Zapewnia uporządkowanie i lepszy dostęp do składowanego asortymentu, a przez to ułatwia zarządzanie zapasami.

- > pojemniki z tworzywa sztucznego - 0,5 l nr kat. 23625 - 16 szt.
- > pojemniki z tworzywa sztucznego - 0,9 l nr kat. 23626 - 8 szt.
- > pojemniki z tworzywa sztucznego - 1,6 l nr kat. 23627 - 24 szt.
- > pojemniki z tworzywa sztucznego - 4 l nr kat. 23628 - 12 szt.
- > konstrukcja szafy zgrzewana i spawana dla jeszcze lepszej stabilności
- > 3 - punktowe zamknięte zamkiem cylindrycznym w systemie Master Key
- > masa: 90 kg
- > max obciążalność szafy z pojemnikami: 300 kg

> Standardowa kolorystyka



Możliwość malowania w innych kolorach - po ustaleniu ceny i terminu realizacji

UWAGA! Kolory na wydruku mogą nieznacznie odbiegać od rzeczywistych.

Obudowy szafy

Drzwi szafy

niebieski
RAL 5005popielaty
RAL 7035

> Półki naścienne ocynkowane z pojemnikami z tworzywa sztucznego



nr kat. 23662

- > półka - dł. 819 mm
- > pojemniki nr kat. 23624 - 10 szt.
- > masa: 1,5 kg
- > obciążalność: 6 kg



nr kat. 23663

- > półka - dł. 819 mm
- > pojemniki nr kat. 23625 - 8 szt.
- > masa: 1,8 kg
- > obciążalność: 6 kg



nr kat. 23664

- > półka - dł. 819 mm
- > pojemniki nr kat. 23626 - 4 szt.
- > masa: 1,7 kg
- > obciążalność: 6 kg



nr kat. 23665

- > półka - dł. 819 mm
- > pojemniki nr kat. 23627 - 6 szt.
- > masa: 3 kg
- > obciążalność: 6 kg

System logistyki i magazynowania

> System naścienny

- > elementy nośne wykonane z kształtownika stalowego, malowane proszkowo
- > listwy mocowane do ściany umożliwiające regulację wysokości zawieszenia półek
- > półki do mocowania pojemników z tworzywa sztucznego
- > wyrób dostarczany w elementach do samodzielnego montażu



nr kat. 23659

- > wymiary (S x W x Gł): 935 x 1000 x 250 [mm]
- > nr kat. 23624 - pojemność 0,2 l - 11 szt.
- > nr kat. 23626 - pojemność 0,9 l - 4 szt.
- > nr kat. 23625 - pojemność 0,5 l - 24 szt.
- > nr kat. 23627 - pojemność 1,6 l - 12 szt.
- > masa: 21 kg
- > max. obciążalność: 20 kg

nr kat. 23660

- > wymiary (S x W x Gł): 935 x 1000 x 250 [mm]
- > nr kat. 23624 - pojemność 0,2 l - 11 szt.
- > nr kat. 23625 - pojemność 0,5 l - 16 szt.
- > nr kat. 23627 - pojemność 1,6 l - 12 szt.
- > masa: 20 kg
- > max. obciążalność: 20 kg



nr kat. 23661

- > wymiary (S x W x Gł): 935 x 1000 x 250 [mm]
- > nr kat. 23624 - pojemność 0,2 l - 11 szt.
- > nr kat. 23626 - pojemność 0,9 l - 4 szt.
- > nr kat. 23625 - pojemność 0,5 l - 16 szt.
- > nr kat. 23627 - pojemność 1,6 l - 6 szt.
- > masa: 20 kg
- > max. obciążalność: 20 kg



> Standardowa kolorystyka



Możliwość malowania w innych kolorach - po ustaleniu ceny i terminu realizacji

UWAGA! Kolory na wydruku mogą nieznacznie odbiegać od rzeczywistych.

Konstrukcja i półki

niebieski
RAL 5005

> Wózki przejezdne

- > elementy nośne wykonane z kształtownika stalowego, malowane proszkowo
- > półki z możliwością regulacji wysokości zawieszenia na listwach
- > 2 x koła stałe, 1 x koło skrętne, 1 x koło skrętne z hamulcem (średnica koła 100 mm)
- > wyrób dostarczany w elementach do samodzielnego montażu



nr kat. 23650

- > wymiary (S x W x Gł): 940 x 1665 x 880 [mm]
- > nr kat. 23624 - pojemność 0,2 l - 44 szt.
- > nr kat. 23626 - pojemność 0,9 l - 8 szt.
- > nr kat. 23625 - pojemność 0,5 l - 32 szt.
- > nr kat. 23627 - pojemność 1,6 l - 24 szt.
- > nr kat. 23628 - pojemność 4 l - 16 szt.
- > nr kat. 23629 - pojemność 12 l - 6 szt.
- > masa: 80 kg
- > max. obciążalność: 140 kg

nr kat. 23651

- > wymiary (S x W x Gł): 940 x 1665 x 650 [mm]
- > nr kat. 23624 - pojemność 0,2 l - 44 szt.
- > nr kat. 23626 - pojemność 0,9 l - 8 szt.
- > nr kat. 23625 - pojemność 0,5 l - 32 szt.
- > nr kat. 23627 - pojemność 1,6 l - 24 szt.
- > nr kat. 23628 - pojemność 4 l - 16 szt.
- > masa: 73 kg
- > max. obciążalność: 100 kg



nr kat. 23652

- > wymiary (S x W x Gł): 940 x 1665 x 650 [mm]
- > nr kat. 23624 - pojemność 0,2 l - 22 szt.
- > nr kat. 23626 - pojemność 0,9 l - 8 szt.
- > nr kat. 23625 - pojemność 0,5 l - 16 szt.
- > nr kat. 23627 - pojemność 1,6 l - 12 szt.
- > nr kat. 23628 - pojemność 4 l - 8 szt.
- > masa: 64 kg
- > max. obciążalność: 80 kg



> Standardowa kolorystyka



Możliwość malowania w innych kolorach -
po ustaleniu ceny i terminu realizacji

UWAGA! Kolory na wydruku mogą nieznacznie odbiegać od rzeczywistych.

Konstrukcja i półki

niebieski
RAL 5005

> Stojaki wolnostojące 1-stronne

- > elementy nośne wykonane z kształtownika stalowego, malowane proszkowo
- > półki z możliwością regulacji wysokości zawieszenia na listwach
- > wyrób dostarczany w elementach do samodzielnego montażu



nr kat. 23656

- > wymiary (S x W x Gł): 940 x 1540 x 600 [mm]
- > nr kat. 23624 - pojemność 0,2 l - 22 szt.
- > nr kat. 23626 - pojemność 0,9 l - 4 szt.
- > nr kat. 23625 - pojemność 0,5 l - 16 szt.
- > nr kat. 23627 - pojemność 1,6 l - 12 szt.
- > nr kat. 23628 - pojemność 4 l - 8 szt.
- > nr kat. 23629 - pojemność 12 l - 3 szt.
- > masa: 47 kg
- > max. obciążalność: 110 kg

nr kat. 23657

- > wymiary (S x W x Gł): 940 x 1540 x 600 [mm]
- > nr kat. 23624 - pojemność 0,2 l - 22 szt.
- > nr kat. 23626 - pojemność 0,9 l - 4 szt.
- > nr kat. 23625 - pojemność 0,5 l - 16 szt.
- > nr kat. 23627 - pojemność 1,6 l - 12 szt.
- > nr kat. 23628 - pojemność 4 l - 8 szt.
- > masa: 44 kg
- > max. obciążalność: 90 kg



nr kat. 23658

- > wymiary (S x W x Gł): 94 x 1540 x 650 [mm]
- > nr kat. 23624 - pojemność 0,2 l - 11 szt.
- > nr kat. 23626 - pojemność 0,9 l - 4 szt.
- > nr kat. 23625 - pojemność 0,5 l - 8 szt.
- > nr kat. 23627 - pojemność 1,6 l - 6 szt.
- > nr kat. 23628 - pojemność 4 l - 4 szt.
- > masa: 39 kg
- > max. obciążalność: 50 kg



> Standardowa kolorystyka



Możliwość malowania w innych kolorach - po ustaleniu ceny i terminu realizacji

UWAGA! Kolory na wydruku mogą nieznacznie odbiegać od rzeczywistych.

Konstrukcja i półki

niebieski
RAL 5005

> Stojaki wolnostojące 2-stronne

- > elementy nośne wykonane z kształtownika stalowego, malowane proszkowo
- > półki z możliwością regulacji wysokości zawieszenia na listwach
- > wyrób dostarczany w elementach do samodzielnego montażu



nr kat. 23653

- > wymiary (S x W x Gł): 940 x 1540 x 950 [mm]
- > nr kat. 23624 - pojemność 0,2 l - 44 szt.
- > nr kat. 23626 - pojemność 0,9 l - 8 szt.
- > nr kat. 23625 - pojemność 0,5 l - 32 szt.
- > nr kat. 23627 - pojemność 1,6 l - 24 szt.
- > nr kat. 23628 - pojemność 4 l - 16 szt.
- > nr kat. 23629 - pojemność 12 l - 6 szt.
- > masa: 72 kg
- > max. obciążalność: 200 kg

nr kat. 23654

- > wymiary (S x W x Gł): 940 x 1540 x 690 [mm]
- > nr kat. 23624 - pojemność 0,2 l - 44 szt.
- > nr kat. 23626 - pojemność 0,9 l - 8 szt.
- > nr kat. 23625 - pojemność 0,5 l - 32 szt.
- > nr kat. 23627 - pojemność 1,6 l - 24 szt.
- > nr kat. 23628 - pojemność 4 l - 16 szt.
- > masa: 66 kg
- > max. obciążalność: 180 kg



nr kat. 23655

- > wymiary (S x W x Gł): 94 x 1540 x 650 [mm]
- > nr kat. 23624 - pojemność 0,2 l - 22 szt.
- > nr kat. 23626 - pojemność 0,9 l - 8 szt.
- > nr kat. 23625 - pojemność 0,5 l - 16 szt.
- > nr kat. 23627 - pojemność 1,6 l - 12 szt.
- > nr kat. 23628 - pojemność 4 l - 8 szt.
- > masa: 57 kg
- > max. obciążalność: 100 kg



> Standardowa kolorystyka



Możliwość malowania w innych kolorach - po ustaleniu ceny i terminu realizacji

UWAGA! Kolory na wydruku mogą nieznacznie odbiegać od rzeczywistych.

Konstrukcja i półki

niebieski
RAL 5005

Szafy uniwersalne - wersja HSP 01

Szeroka gama uniwersalnych szaf metalowych - trwałe, estetyczne i funkcjonalne meble do magazynu, biura, archiwum, warsztatu itp.

- > wykonane z blachy stalowej, zabezpieczone środkami antykorozyjnymi, malowane farbami proszkowymi,
- > wyposażone w półki lub w półki i szuflady
- > wysokość zawieszenia półek regulowana,
- > drzwi zamykane 3-punktowo, zamkami w systemie Master Key
- > w standardzie stopki umożliwiające poziomowanie
- > szafy dostępne w wielu wersjach gabarytowych
- > wybrane modele szafy mogą być dostarczane w elementach do samodzielnego montażu (ułatwia to wniesienie szaf w trudno dostępne miejsca).



nr kat. 23311

szafa uniwersalna z drzwiami z PMMA

- > obciążenie całkowite szafy: do 250 kg
- > 6 półek z możliwością regulacji co 92 mm
- > obciążenie półki: 35 kg
- > wypełnienie drzwi PMMA (plexi)
- > masa: 93 kg

Szafy do dużych obciążeń

Szafy do dużych obciążeń: trwałe, funkcjonalne. Polecane do narzędziowni, magazynu, warsztatu itp. - wszędzie, gdzie konieczne jest przechowywanie ciężkich przedmiotów.

- > konstrukcja szafy, półki i szuflady wykonane z blachy stalowej, malowane farbami proszkowymi
- > wymiary gabarytowe (szer. x wys. x głęb.) 1080 x 1950 x 635 [mm]
- > maksymalna obciążalność szafy: 800 kg
- > obciążalność półki i szuflady: 100 kg
- > półki z możliwością regulacji wysokości zawieszenia co 55 mm
- > szuflady na łożyskach kulkowych
- > drzwi zamykane dwupunktowo zamkiem cylindrycznym z kluczem i pokrętłem
- > stopki regulacyjne ułatwiające poziomowanie szafy i mocowanie do podłoża

UWAGA! Szafę należy zamocować do podłoża. Zalecamy wysuwanie nie więcej niż jednej szuflady jednocześnie.



nr kat. 23322

szafa do dużych obciążeń
z 9 szufladami i 2 półkami**23322**

wysokość [mm]	1950
szerokość [mm]	1080
głębokość [mm]	635
masa [kg]	240
ilość półek [szt.]	2
max. obciążenie półki [kg]	100
ilość szuflad [szt.]	9
wymiary użytkowe szuflad (szer. x wys. x głęb.) [mm]	912 x 80 x 535
max. obciążenie szuflady [kg]	100
maksymalne obciążenie szafy [kg]	800

nr kat. 23323

szafa do dużych obciążeń
z 6 szufladami i 2 półkami**23323**

wysokość [mm]	1080
szerokość [mm]	1950
głębokość [mm]	635
masa [kg]	205
ilość półek [szt.]	2
max. obciążenie półki [kg]	100
ilość szuflad [szt.]	6
wymiary użytkowe szuflad (szer. x wys. x głęb.) [mm]	912 x 80 x 535
max. obciążenie szuflady [kg]	100
maksymalne obciążenie szafy [kg]	800

nr kat. 23324

szafa do dużych obciążeń
z 3 szufladami i 3 półkami**23324**

wysokość [mm]	1080
szerokość [mm]	1950
głębokość [mm]	635
masa [kg]	175
ilość półek [szt.]	3
max. obciążenie półki [kg]	100
ilość szuflad [szt.]	3
wymiary użytkowe szuflad (szer. x wys. x głęb.) [mm]	912 x 80 x 535
max. obciążenie szuflady [kg]	100
maksymalne obciążenie szafy [kg]	800

nr kat. 23325

szafa do dużych obciążeń
z 4 półkami**23325**

wysokość [mm]	1080
szerokość [mm]	1950
głębokość [mm]	635
masa [kg]	130
ilość półek [szt.]	4
max. obciążenie półki [kg]	100
maksymalne obciążenie szafy [kg]	800



Szafa uniwersalna z półkami

- 23103** szafa z półkami z blachy ocynkowanej
23101 szafa z półkami malowanymi proszkowo

- > obciążenie całkowite szafy 350 kg
- > 4 półki z regulacją co 64 mm
- > konstrukcja zgrzewana
- > 3-punktowe zamykanie zamkiem cylindrycznym w systemie Master Key
- > stopki regulacyjne umożliwiające poziomowanie szafy
- > możliwość montowania dodatkowych półek (max. 12 półek)
- > masa szafy 50 kg

23104 półka z blachy ocynkowanej

23102 półka malowana proszkowo

- > wymiary półki (S x Gł): 808 x 420 mm
- > maksymalne obciążenie półki 75 kg



Szafa uniwersalna z półkami

- 23161** szafa z półkami z blachy ocynkowanej zmontowana
23165 szafa z półkami malowanymi proszkowo zmontowana
23261 szafa z półkami ocynkowanymi w pakiecie do samodzielnego montażu
23265 szafa z półkami malowanymi proszkowo w pakiecie do samodzielnego montażu

- > obciążenie całkowite szafy 250 kg
- > 4 półki z regulacją co 92 mm
- > konstrukcja skręcana
- > 3-punktowe zamykanie zamkiem cylindrycznym w systemie Master Key
- > stopki regulacyjne umożliwiające poziomowanie szafy
- > wymiary pakietu: 1970 x 490 x 150 mm (szafy do samodzielnego montażu)
- > możliwość montowania dodatkowych półek o nr kat. 23116 i 23118 (max. 7 półek) - patrz F22
- > masa szafy 65 kg



Szafa uniwersalna z półkami

- 23160** szafa z półkami z blachy ocynkowanej zmontowana
23164 szafa z półkami malowanymi proszkowo zmontowana
23260 szafa z półkami ocynkowanymi w pakiecie do samodzielnego montażu
23264 szafa z półkami malowanymi proszkowo w pakiecie do samodzielnego montażu

- > obciążenie całkowite szafy 250 kg
- > 4 półki z regulacją co 92 mm
- > konstrukcja skręcana
- > 3-punktowe zamykanie zamkiem cylindrycznym w systemie Master Key
- > stopki regulacyjne umożliwiające poziomowanie szafy
- > wymiary pakietu: 1970 x 470 x 90 mm (szafy do samodzielnego montażu)
- > możliwość montowania dodatkowych półek o nr kat. 23116 i 23118 (max. 7 półek) - patrz F22
- > masa szafy 41 kg



Szafa uniwersalna z półkami

- 23163** szafa z półkami z blachy ocynkowanej zmontowana
- 23167** szafa z półkami malowanymi proszkowo zmontowana
- 23263** szafa z półkami ocynkowanymi w pakiecie do samodzielnego montażu
- 23267** szafa z półkami malowanymi proszkowo w pakiecie do samodzielnego montażu

- > obciążenie całkowite szafy 250 kg
- > 3 półki z regulacją co 92 mm
- > konstrukcja skręcana
- > 3-punktowe zamykanie zamkiem cylindrycznym w systemie Master Key
- > stopki regulacyjne umożliwiające poziomowanie szafy
- > wymiary pakietu: 490 x 1100 x 170 mm (szafy do samodzielnego montażu)
- > możliwość montowania dodatkowych półek o nr kat. 23116 i 23118 (max. 5 półek) - patrz F22
- > masa szafy 42 kg



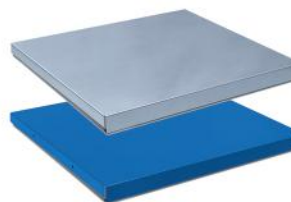
Szafa uniwersalna z półkami

- 23162** szafa z półkami z blachy ocynkowanej zmontowana
- 23166** szafa z półkami malowanymi proszkowo zmontowana
- 23262** szafa z półkami ocynkowanymi w pakiecie do samodzielnego montażu
- 23266** szafa z półkami malowanymi proszkowo w pakiecie do samodzielnego montażu

- > obciążenie całkowite szafy 250 kg
- > 3 półki z regulacją co 92 mm
- > konstrukcja skręcana
- > 3-punktowe zamykanie zamkiem cylindrycznym w systemie Master Key
- > stopki regulacyjne umożliwiające poziomowanie szafy
- > wymiary pakietu: 490 x 1100 x 170 mm (szafy do samodzielnego montażu)
- > możliwość montowania dodatkowych półek o nr kat. 23114 i 23120 (max. 5 półek) - patrz F22
- > masa szafy 26 kg



- 23116** półka z blachy ocynkowanej
- 23118** półka malowana proszkowo
- > wymiary półki (S x Gł): 905 x 380 mm
- > maksymalne obciążenie półki 75 kg



- 23114** półka z blachy ocynkowanej
- 23120** półka malowana proszkowo
- > wymiary półki (S x Gł): 415 x 380 mm
- > maksymalne obciążenie półki 75 kg

> Standardowa kolorystyka

Obudowy szaf i półek

Drzwi szaf

Półki

niebieski
RAL 5005antracyt
RAL 7016czerwony
RAL 3011popielaty
RAL 7035

ocynk

Możliwość malowania w innych kolorach -
po ustaleniu ceny i terminu realizacji**UWAGA!** Kolory na wydruku mogą nieznacznie
odbiegać od rzeczywistych.

Szafy uniwersalne z perforacją

Szafy uniwersalne z półkami, szufladami i tablicami perforowanymi to doskonałe rozwiązanie do warsztatów, stanowisk montażowych i magazynów. Ułatwiają uporządkowanie przechowywanych narzędzi, elementów eksploatacyjnych itp. Szafy można konfigurować dowolnie do potrzeb użytkownika - dobierając odpowiednio zestawy szuflad, półek i tablic perforowanych umożliwiające montaż zawieszek do narzędzi i pojemników na drobne przedmioty.

- > szafa wykonana z blachy stalowej, konstrukcja zgrzewana, malowana proszkowo.
- > wymiary gabarytowe szafy (S x W x Gł): 800 x 1800 x 380 [mm]
- > drzwi z zamknięciem 2-punktowym
- > obciążalność szafy: w zależności od modelu szafy: 400 - 450 kg (przy zachowaniu dopuszczalnych obciążalności poszczególnych szuflad i półek)
- > konieczne kotwienie szafy do ściany lub podłoża
- > dostępne wersje na ślizgach lub stopkach regulacyjnych z możliwością mocowania do podłoża



> Standardowa kolorystyka

Obudowy szaf i półek

niebieski
RAL 5005

Drzwi szaf

popielaty
RAL 7035

Półki

ocynk



Możliwość malowania w innych kolorach - po ustaleniu ceny i terminu realizacji

UWAGA! Kolory na wydruku mogą nieznacznie odbiegać od rzeczywistych.

> Elementy zabudowy szaf



nr kat. 23179

tablica perforowana montowana na tylnej ścianie szafy

- > wymiary (S x W): 734 x 340
- > maksymalnie w szafie można zamontować 5 tablic perforowanych
- > po zamontowaniu maksymalnej ilości tablic perforowanych szafę można wyposażać wyłącznie w półki (nie ma możliwości zamontowania szuflad)
- > tablic nie można zamontować za szufladami, wyłącznie nad lub pod nimi



nr kat. 23178

tablica perforowana montowana po wewnętrznej stronie drzwi

- > wymiary (S x W): 342 x 1653



Półki do szaf

23176 półka z blachy ocynkowanej
23177 półka malowana proszkowo

- > wymiary półki (S x Gł): 779 x 333 mm
- > maksymalne obciążenie półki: 80 kg

Szuflady

- > osadzone na prowadnicach kulkowych
- > pełen wysuw - 300 mm
- > nośność szuflady 40 kg

Szuflady standardowo zgrupowane są w dwa zestawy: duży i mały. Ułatwiają one konfigurację szafy w zależności od potrzeb użytkownika.

- > możliwość montażu zestawu szuflad na różnych wysokościach ze skokiem 30 mm w górę lub w dół.
- > w ramach zestawów możliwe jest dowolne konfigurowanie standardowych szuflad (w ramach określonej wysokości zestawu)
- > montując kilka zestawów szuflad, można je umieścić pionowo bezpośrednio nad sobą lub naprzemiennie z półkami i tablicami perforowanymi na tylnej ścianie szafy
- > możliwość zabudowania całej szafy zestawami szuflad

wymiary użytkowe
[S x W x GŁ]

Szuflada „60°	637 x 43 x 314
Szuflada „120°	637 x 103 x 314
Szuflada „180°	637 x 163 x 314
Szuflada „240°	637 x 223 x 314

nr kat. 23175

Zestaw szuflad mały

- > wysokość zestawu: 240 mm
- > szuflada „60° - 1 szt.
- > szuflada „180° - 1 szt.

nr kat. 23174

Zestaw szuflad duży

- > wysokość zestawu: 600 mm
- > szuflada „60° - 1 szt.
- > szuflada „120° - 1 szt.
- > szuflada „180° - 1 szt.
- > szuflada „240° - 1 szt.

> Warianty zabudowy szaf



Szafa uniwersalna z półkami

- 23170** szafa z półkami z blachy ocynkowanej
23180 szafa z półkami malowanymi proszkowo

- > obciążenie całkowite szafy 450 kg
- > 4 półki z możliwością regulacji co 30 mm
- > konstrukcja zgrzewana
- > 2-punktowe zamykanie zamkiem cylindrycznym w systemie Master Key
- > masa szafy 49 kg

Szafa uniwersalna z szufladami i półkami

- 23171** szafa z półkami z blachy ocynkowanej
23181 szafa z półkami malowanymi proszkowo

- > obciążenie całkowite szafy 450 kg
- > 3 półki (w tym 2 z możliwością regulacji co 30 mm)
- > konstrukcja zgrzewana
- > 2-punktowe zamykanie zamkiem cylindrycznym w systemie Master Key
- > 1 x zestaw szuflad mały nr katalogowy 23175
- > max obciążenie szuflady: do 40 kg
- > masa szafy 58 kg





Szafa uniwersalna z szufladami i półkami

- 23172** szafa z półkami z blachy ocynkowanej
23182 szafa z półkami malowanymi proszkowo

- > obciążenie całkowite szafy 400 kg
- > 3 półki (w tym 2 z możliwością regulacji co 30 mm)
- > konstrukcja zgrzewana
- > 2-punktowe zamykanie zamkiem cylindrycznym w systemie Master Key
- > 1 x zestaw szuflad duży nr katalogowy 23174
- > max obciążenie szuflady: 40 kg
- > masa szafy 70 kg

Szafa uniwersalna z półkami

- 23190** szafa z półkami z blachy ocynkowanej
23186 szafa z półkami malowanymi proszkowo

- > obciążenie całkowite szafy 450 kg
- > 4 półki z możliwością regulacji co 30 mm
- > 5 tablic perforowanych 23179
- > 2 tablice perforowane na drzwi 23178
- > konstrukcja zgrzewana
- > 2-punktowe zamykanie zamkiem cylindrycznym w systemie Master Key
- > masa szafy 64 kg



Szafa uniwersalna z szufladami i półkami

- 23191** szafa z półkami z blachy ocynkowanej
23199 szafa z półkami malowanymi proszkowo

- > obciążenie całkowite szafy 440 kg
- > 2 półki (w tym 1 z możliwością regulacji co 30 mm)
- > 2 tablice perforowane 23179
- > 2 tablice perforowane na drzwi 23178
- > 1 x zestaw szuflad mały nr katalogowy 23175
- > 1 x zestaw szuflad duży nr katalogowy 23174
- > konstrukcja zgrzewana
- > 2-punktowe zamykanie zamkiem cylindrycznym w systemie Master Key
- > masa szafy 90 kg

Szafa uniwersalna z szufladami i półkami

- 23192** szafa z półkami z blachy ocynkowanej
23185 szafa z półkami malowanymi proszkowo

- > obciążenie całkowite szafy 450 kg
- > 2 półki (w tym 1 z możliwością regulacji co 30 mm)
- > 1 tablica perforowana 23179
- > 2 tablice perforowane na drzwi 23178
- > 2 x zestaw szuflad duży nr katalogowy 23174
- > konstrukcja zgrzewana
- > 2-punktowe zamykanie zamkiem cylindrycznym w systemie Master Key
- > masa szafy 102 kg





Szafa uniwersalna z szufladami i półkami

- 23193** szafa z półkami z blachy ocynkowanej
23135 szafa z półkami malowanymi proszkowo

- > obciążenie całkowite szafy 450 kg
- > 4 półki (w tym 3 z możliwością regulacji co 30 mm)
- > 3 tablice perforowane 23179
- > 2 tablice perforowane na drzwi 23178
- > 2 x zestaw szuflad mały nr katalogowy 23175
- > konstrukcja zgrzewana
- > 2-punktowe zamykanie zamkiem cylindrycznym w systemie Master Key
- > masa szafy 84 kg

Szafa uniwersalna z szufladami

- 23194** szafa z szufladami bez półek

- > obciążenie całkowite szafy 450 kg
- > 4 x zestaw szuflad mały nr katalogowy 23175
- > 1 x zestaw szuflad duży nr katalogowy 23174
- > konstrukcja zgrzewana
- > 2-punktowe zamykanie zamkiem cylindrycznym w systemie Master Key
- > dostępna tylko w wersji na stopkach regulacyjnych
- > z koniecznością mocowania do podłoża
- > masa szafy 112 kg



Szafa uniwersalna z półkami i zespołem drzwi wewnętrznych

- 23195** szafa z półkami z blachy ocynkowanej i zespołem drzwi wewnętrznych
23196 szafa z półkami malowanymi proszkowo i zespołem drzwi wewnętrznych

- > obciążenie całkowite szafy 325 kg
- > 2 półki (w tym 1 z możliwością regulacji co 30 mm)
- > 5 tablic perforowanych 23179
- > 2 tablice perforowane na drzwi 23178
- > 1 x zespół drzwi wewnętrznych perforowanych 23195
- > konstrukcja zgrzewana
- > 2-punktowe zamykanie zamkiem cylindrycznym w systemie Master Key
- > masa szafy 64 kg

Szafa uniwersalna z szufladami i zespołem drzwi wewnętrznych

- 23197** szafa z szufladami, półką ocynkowaną i zespołem drzwi wewnętrznych
23198 szafa z szufladami, półką malowaną proszkowo i zespołem drzwi wewnętrznych

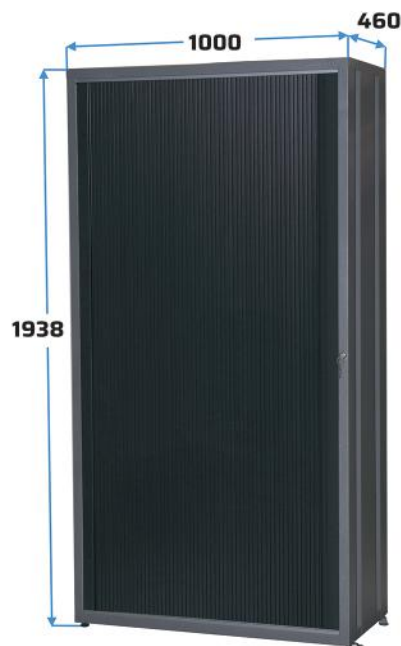
- > obciążenie całkowite szafy 305 kg
- > 1 półka bez możliwości regulacji
- > 3 tablice perforowane 23179
- > 2 tablice perforowane na drzwi 23178
- > 1 x zestaw szuflad duży nr katalogowy 23174
- > 1 x zespół drzwi wewnętrznych perforowanych 23195
- > konstrukcja zgrzewana
- > 2-punktowe zamykanie zamkiem cylindrycznym w systemie Master Key
- > masa szafy 84 kg



Szafy zamykane roletą

Szafy uniwersalne zamykane roletą: trwałe, estetyczne i funkcjonalne. Idealne do biura, archiwum, magazynu, warsztatu. W wersji dwukomorowej polecane jako szafy narzędziowe:

- > konstrukcja szafy wykonana z blachy stalowej malowana farbami proszkowymi
- > wymiary gabarytowe (szer. x wys. x głęb.) 1000 x 1938 x 460 [mm]
- > obciążalność szafy: 300 kg
- > szafa zamykana roletą przesuwaną w położeniu prawo-lewo
- > bezpieczeństwo przechowywanych przedmiotów zapewnia zamek z kluczem
- > stopki regulacyjne ułatwiają poziomowanie szafy i mocowanie do podłoża



W ofercie modele:

Szafa uniwersalna wyposażona w cztery półki szerokie.

- > wymiary użytkowe wewnętrzne szafy (szer. x wys. x głęb.): 793 x 1815 x 420 [mm]
- > standardowo szafa wyposażona w 4 półki z regulacją zawieszenia co 120 mm (maksymalnie można w szafie zamontować 14 półek nr kat. 26304)

Szafa uniwersalna podzielona na dwie komory.

- > wymiary użytkowe wewnętrzne szerszej komory (szer. x wys. x głęb.): 562 x 1815 x 420 [mm]
- > wymiary użytkowe wewnętrzne węższej komory (szer. x wys. x głęb.): 245 x 1815 x 305 [mm]
- > w szerszej komorze szafy 4 półki z regulacją zawieszenia co 120 mm (maksymalnie można w szafie zamontować 14 półek nr kat. 27048)
- > możliwość zamontowania szuflad nr kat. 27009 z regulacją zawieszenia co 120 mm (maksymalnie 14 szt. nr kat. 27048)
- > w węższej komorze szafy panel z perforacją umożliwiającą montaż wieszaka na ubrania lub zawieszek do narzędzi, zawieszek z pojemnikami na drobne przedmioty.

nr kat. 26301

szafa zamykana roletą z półkami szerokimi



26301

szerokość gabarytowa [mm]	1000
głębokość gabarytowa [mm]	460
wysokość gabarytowa [mm]	1938
maksymalna obciążalność szafy [kg]	300
maksymalna obciążalność półki [kg]	75
masa [kg]	81

nr kat. 26302

szafa zamykana roletą z półkami wąskimi i panelem perforowanym



26302

szerokość gabarytowa [mm]	1000
głębokość gabarytowa [mm]	460
wysokość gabarytowa [mm]	1938
maksymalna obciążalność szafy [kg]	300
maksymalna obciążalność półki [kg]	75
masa [kg]	92