



System do opraw narzędziowych **DO OBRABIAREK CNC**

System do opraw narzędziowych do obrabiarek CNC

System do opraw narzędziowych CNC - funkcjonalne i ergonomiczne meble warsztatowe przystosowane do bezpiecznego przechowywania, transportu i użytkowania narzędzi oznaczonych standardem ISO, BT, SK, HSK oraz matryc i stempli pras krawędziowych z mocowaniem WILA.

W skład systemu wchodzi:

- > szafa z wysuwanymi przedziałami,
- > regał narzędziowy,
- > nadstawka, którą można zamontować na standardowych wózkach, szafkach i stołach warsztatowych,
- > szafa jedno i dwudrzwiowa,
- > trzy rodzaje wózków narzędziowych,
- > półka do mocowania na tablicach perforowanych lub boku wózka warsztatowego HWWOS,
- > szafa zamykana roletą
- > stojak do przenoszenia i przechowywania opraw narzędziowych CNC

Szafy, regały, wózki i nadstawka zbudowane są z elementów umożliwiających konfigurację w zależności od potrzeb użytkownika. Składają się z uniwersalnych konstrukcji nośnych oraz półek z gniazdami do opraw narzędziowych. Klient wybiera określoną konstrukcję nośną i dobiera do niej odpowiednie półki.

Regały, nadstawki i wózki standardowo dostarczane są w elementach - do samodzielnego montażu. Każdy produkt dostarczany jest z instrukcją montażu oraz wszystkimi niezbędnymi elementami śrubowymi. Szafy jedno i dwudrzwiowe i szafa zamykana roletą: korpusy są zmontowane, klient sam montuje półki. Szafa z wysuwanymi przedziałami dostarczana zmontowana.



Gniazda ISO

- > wykonane z tworzywa sztucznego,
- > dostosowane do narzędzi do obrabiarek CNC oznakowanych standardem ISO, BT, SK,
- > dostępne gniazda w rozmiarze ISO 30, ISO 40 i ISO 50,
- > gniazda umieszczone są w półkach, standardowo półka jest wyposażona w jeden rodzaj gniazd.



Gniazda HSK

- > wykonane z tworzywa sztucznego,
- > dostosowane do narzędzi do obrabiarek CNC oznakowanych standardem HSK,
- > dostępne gniazda w rozmiarze HSK 63, HSK 100,
- > gniazda umieszczone są w półkach, standardowo półka jest wyposażona w jeden rodzaj gniazd.



Półki do matryc i stempli pras krawędziowych - mocowanie WILA:

- > wykonane z blachy ocynkowanej, co zwiększa trwałość i odporność na uszkodzenia mechaniczne,
- > bezpieczne i funkcjonalne przechowywanie narzędzi w całości lub narzędzi segmentowych.





nr kat. 27040

konstrukcja wózka

- > wymiary (S x Gł. x W): 782 x 620 x 1424 [mm]
- > max obciążalność wózka: 400 kg
- > do montażu półek z gniazdami do opraw narzędziowych oznakowanych standardem: ISO, BT, SK oraz HSK
- > półki sprzedawane oddzielnie
- > koła o średnicy 125 mm z szarej niebrudzącej gumy
- > dostarczana w elementach do samodzielnego montażu
- > max ilość półek możliwa do zamontowania: 10 sztuk



nr kat. 27042

konstrukcja regału przyściennego

- > wymiary (S x Gł. x W): 694 x 510 x 1525 [mm]
- > max obciążalność regału: 280 kg
- > do montażu półek z gniazdami do opraw narzędziowych oznakowanych standardem: ISO, BT, SK oraz HSK
- > półki sprzedawane oddzielnie
- > konieczność mocowania konstrukcji do podłoża
- > dostarczana w elementach do samodzielnego montażu
- > max ilość półek możliwa do zamontowania: 7 sztuk



nr kat. 27041

konstrukcja wózka z szafką

- > wymiary (S x Gł. x W): 782 x 620 x 1424 [mm]
- > max obciążalność wózka: 400 kg
- > do montażu półek z gniazdami do opraw narzędziowych oznakowanych standardem: ISO, BT, SK oraz HSK
- > półki sprzedawane oddzielnie
- > 2 szuflady o wysokości 120 mm
- > koła o średnicy 125 mm z szarej niebrudzącej gumy
- > dostarczana w elementach do samodzielnego montażu
- > max ilość półek możliwa do zamontowania: 6 sztuk

UWAGA!

Prezentowane zdjęcia wyrobów umieszczone na stronie mają charakter poglądowy. Rodzaje półek możliwych do zastosowania w danej konstrukcji podane w tabeli poniżej.

Półki z gniazdami do opraw narzędziowych

typ gniazd	ilość gniazd	wymiary półki (S x Gł. x W) [mm]	obciążalność półki [kg]	nr konstrukcji do której można zamontować półki
27012	Półka z gniazdami 150/BT/SK 30	6	624 x 134 x 58	40
27013	Półka z gniazdami 150/BT/SK 40	6	624 x 134 x 58	40
27014	Półka z gniazdami ISO/BT/SK 50	6	624 x 134 x 58	40
27015	Półka z gniazdami HSK 63	6	624 x 134 x 44	40
27016	Półka z gniazdami HSK 100	5	624 x 134 x 57	40

27040
27041
27042
27043

> Standardowa kolorystyka

Konstrukcjapopielaty
RAL 7035antracyt
RAL 7016**Półki, szuflady**j. niebieski
RAL 5012grozdkowy
RAL 6011

Możliwość malowania w innych kolorach - po ustaleniu ceny i terminu realizacji

UWAGA!

Kolory na wydruku mogą nieznacznie odbiegać od rzeczywistych.



nr kat. 27043

konstrukcja wózka

- > wymiary (S x Gł x W): 907 x 556 x 994 [mm]
- > max obciążalność wózka: 400 kg
- > do montażu półek z gniazdami do opraw narzędziowych oznakowanych standardem: ISO, BT, SK oraz HSK
- > półki sprzedawane oddzielnie
- > koła o średnicy 125 mm z szarej niebrudzącej gumy
- > dostarczana w elementach do samodzielnego montażu
- > max ilość półek możliwa do montażu: 16 sztuk



nr kat. 27044

konstrukcja nadstawki

- > wymiary (S x Gł x W): 586 x 304 x 645 [mm]
- > max obciążalność nadstawki: 120 kg
- > do montażu półek z gniazdami do opraw narzędziowych oznakowanych standardem: ISO, BT, SK oraz HSK
- > półki sprzedawane oddzielnie
- > mocowanie do szafki narzędziowej, stołu warsztatowego
- > dostarczana w elementach do samodzielnego montażu
- > max ilość półek możliwa do montażu: 3 sztuk

UWAGA!

Prezentowane zdjęcia wyrobów umieszczone na stronie mają charakter poglądowy. Rodzaje półek możliwych do zastosowania w danej konstrukcji podane w tabeli poniżej.

Półki z gniazdami do opraw narzędziowych

	typ gniazd	ilość gniazd	wymiary półki (S x Gł x W) [mm]	obciążalność półki [kg]	nr konstrukcji do której można zamontować półki
27012	Półka z gniazdami 150/BT/SK 30	6	624 x 134 x 58	40	27040 27041 27042 27043
27013	Półka z gniazdami 150/BT/SK 40	6	624 x 134 x 58	40	
27014	Półka z gniazdami 150/BT/SK 50	6	624 x 134 x 58	40	
27015	Półka z gniazdami HSK 63	6	624 x 134 x 44	40	
27016	Półka z gniazdami HSK 100	5	624 x 134 x 57	40	
27017	Półka z gniazdami 150/BT/SK 30	5	520 x 129 x 58	40	27044
27018	Półka z gniazdami 150/BT/SK 40	5	520 x 129 x 58	40	
27019	Półka z gniazdami 150/BT/SK 50	5	520 x 129 x 58	40	
27020	Półka z gniazdami HSK 63	4	520 x 129 x 44	40	
27021	Półka z gniazdami HSK 100	3	520 x 129 x 57	40	

> Standardowa kolorystyka

Konstrukcja wózka

Konstrukcja nadstawki

Półki wózka

Półki nadstawki

popielaty
RAL 7035antracyt
RAL 7016niebieski
RAL 5005antracyt
RAL 7016j. niebieski
RAL 5012grozdkowy
RAL 6011popielaty
RAL 7035czerwony
RAL 3011

Możliwość malowania w innych kolorach - po ustaleniu ceny i terminu realizacji

UWAGA!

Kolory na wydruku mogą nieznacznie odbiegać od rzeczywistych.



nr kat. 27045

konstrukcja szafy 1-drzwiowej

możliwość montażu w szafach: półek wysuwanych, półek stałych oraz szuflad



nr kat. 27046

konstrukcja szafy 2-drzwiowej

- > wymiary (S x Gł x W): 602 x 487 x 2022 [mm]
- > max obciążalność całkowita szafy - 300 kg
- > do montażu półek z gniazdami do opraw narzędziowych oznakowanych standardem: ISO, BT, SK oraz HSK
- > zawieszanie półek w szafie co 100 mm
- > półki sprzedawane oddzielnie
- > stopki regulacyjne
- > konieczność mocowania do podłoża lub do ściany
- > dostarczana zmontowana
- > max ilość półek możliwa do zamontowania: 5 sztuk
- > max ilość szuflad: 18

- > wymiary (S x Gł x W): 1167 x 487 x 2022 [mm]
- > max obciążalność całkowita szafy - 600 kg
- > do montażu półek z gniazdami do opraw narzędziowych oznakowanych standardem: ISO, BT, SK oraz HSK
- > zawieszanie półek w szafie co 100 mm
- > półki sprzedawane oddzielnie
- > stopki regulacyjne
- > konieczność mocowania do podłoża lub do ściany
- > dostarczana zmontowana
- > max ilość półek możliwa do zamontowania: 10 sztuk
- > max ilość szuflad: 36

UWAGA!

Prezentowane zdjęcia wyrobów umieszczone na stronie mają charakter poglądowy. Rodzaje półek możliwych do zastosowania w danej konstrukcji podane w tabeli poniżej.

Półki z gniazdami do opraw narzędziowych oraz szuflada

nr kat.	typ gniazd	ilość gniazd	wymiary półki (S x Gł x W) [mm]	obciążalność półki [kg]	nr konstrukcji do której można zamontować półki
27022	Półka stała z gniazdami ISO/BT/SK 30	15	562 x 415 x 58	75	27045 27046 26303
27023	Półka stała z gniazdami ISO/BT/SK 40	15	562 x 415 x 58	75	
27024	Półka stała z gniazdami ISO/BT/SK 50	15	562 x 415 x 58	75	
27025	Półka stała z gniazdami HSK 63	15	562 x 415 x 44	75	
27026	Półka stała z gniazdami HSK 100	9	562 x 415 x 57	75	
27008	Półka wysuwana skośna z gniazdami ISO/BT/SK 30	12	562 x 410 x 250	75	
27027	Półka wysuwana skośna z gniazdami ISO/BT/SK 40	12	562 x 410 x 250	75	
27028	Półka wysuwana skośna z gniazdami ISO/BT/SK 50	12	562 x 410 x 250	75	
27029	Półka wysuwana skośna z gniazdami HSK 63	12	562 x 410 x 250	75	
27030	Półka wysuwana skośna z gniazdami HSK 100	6	562 x 410 x 250	75	
27009	Szuflada		560 x 402 x 145	40	
27048	Półka stała pełna		562 x 379 x 40	75	
27049	Półka wysuwana prosta z gniazdami ISO/BT/SK 30	12	562 x 414 x 144	75	
27050	Półka wysuwana prosta z gniazdami ISO/BT/SK 40	12	562 x 414 x 144	75	
27051	Półka wysuwana prosta z gniazdami ISO/BT/SK 50	12	562 x 414 x 144	75	
27052	Półka wysuwana prosta z gniazdami HSK 63	12	562 x 414 x 144	75	
27053	Półka wysuwana prosta z gniazdami HSK 100	9	562 x 414 x 144	75	

Obudowa szafy, półki, szuflady

Drzwi szafy

popielaty
RAL 7035

grozskowy
RAL 6011

j. niebieski
RAL 5012

antracyt
RAL 7016

! **Możliwość malowania w innych kolorach - po ustaleniu ceny i terminu realizacji**

UWAGA! Kolory na wydruku mogą nieznacznie odbiegać od rzeczywistych.

nr kat. 26303



■ przykładowa konfiguracja

konstrukcja szafy do opraw narzędziowych CNC zamykana roletą

- > wymiary (S x Gł x W): 1000 x 460 x 1938 [mm]
- > max obciążalność szafy: 300 kg
- > max. obciążalność półki: 75 kg
- > max. obciążalność panelu perforowanego: 20 kg
- > do montażu półek stałych lub wysuwanych z gniazdami do narzędzi oznakowanych w standardzie ISO, BT, SK, HSK
- > w szafie można zamontować również półki pełne nr kat. 27048 oraz szuflady nr kat. 27009 (regulacja zwieszenia półek i szuflad co 120 mm)
- > max. ilość półek możliwa do zamontowania w szafie: półki proste, wysuwane: 7 szt., półki skośne wysuwane: 4 szt., półki skośne stałe 4 szt., półki pełne: 14 szt., szuflady: 14 szt.
- > pionowa ścianka dzieli szafę na dwie komory o wymiarach: (szer. x wys. x głęb.): 562 x 1815 x 420 [mm] i 245 x 1815 x 305 [mm]
- > szersza komora szafy przystosowana do montażu półek i szuflad; (patrz tabela str. C5)
- > w węższej komorze szafy umieszczony panel z perforacją umożliwiającą montaż wieszaka na ubrania lub zawieszek do narzędzi, zawieszek z pojemnikami na drobne przedmioty (patrz strony od E4 do E7)

UWAGA!

! **Prezentowane zdjęcia wyrobów umieszczone na stronie mają charakter poglądowy. Rodzaje półek możliwych do zastosowania w danej konstrukcji podane w tabeli poniżej.**

Półki z gniazdami do opraw narzędziowych oraz szuflada

typ gniazd	ilość gniazd	wymiary półki (S x Gł x W) [mm]	obciążalność półki [kg]
27022	Półka stała z gniazdami ISO/BT/SK 30	15 562 x 415 x 58	75
27023	Półka stała z gniazdami ISO/BT/SK 40	15 562 x 415 x 58	75
27024	Półka stała z gniazdami ISO/BT/SK 50	15 562 x 415 x 58	75
27025	Półka stała z gniazdami HSK 63	15 562 x 415 x 44	75
27026	Półka stała z gniazdami HSK 100	9 562 x 415 x 57	75
27008	Półka wysuwana skośna z gniazdami ISO/BT/SK 30	12 562 x 410 x 250	75
27027	Półka wysuwana skośna z gniazdami ISO/BT/SK 40	12 562 x 410 x 250	75
27028	Półka wysuwana skośna z gniazdami ISO/BT/SK 50	12 562 x 410 x 250	75
27029	Półka wysuwana skośna z gniazdami HSK 63	12 562 x 410 x 250	75
27030	Półka wysuwana skośna z gniazdami HSK 100	6 562 x 410 x 250	75
27009	Szuflada	560 x 402 x 145	40
27048	Półka stała pełna	562 x 379 x 40	75
27049	Półka wysuwana prosta z gniazdami ISO/BT/SK 30	12 562 x 414 x 144	75
27050	Półka wysuwana prosta z gniazdami ISO/BT/SK 40	12 562 x 414 x 144	75
27051	Półka wysuwana prosta z gniazdami ISO/BT/SK 50	12 562 x 414 x 144	75
27052	Półka wysuwana prosta z gniazdami HSK 63	12 562 x 414 x 144	75
27053	Półka wysuwana prosta z gniazdami HSK 100	9 562 x 414 x 144	75

nr konstrukcji do której można zamontować półki

27045
27046
26303

> Standardowa kolorystyka

obudowa szafy

popielaty
RAL 7035

roleta

czarny
RAL 9005

! **Możliwość malowania w innych kolorach - po ustaleniu ceny i terminu realizacji**

UWAGA!

Kolory na wydruku mogą nieznacznie odbiegać od rzeczywistych.



nr kat. 27047

konstrukcja szafy z wysuwanymi przedziałami

- > wymiary (S x Gł x W): 1065 x 1100 x 1850 [mm]
- > max obciążalność szafy: 1100 kg
- > max obciążalność przedziału: 220 kg
- > 5 pojemnych przedziałów
- > do montażu półek z gniazdami do opraw narzędziowych oznakowanych standardem: ISO, BT, SK, HSK oraz półek do stempli i matryc WILA
- > półki sprzedawane oddzielnie
- > szafa dostarczana w wersji zmontowanej
- > wbudowane kieszenie transportowe umożliwiają przewożenie wózkiem widłowym lub paletowym
- > każdy przedział zamykany indywidualnie
- > max ilość półek możliwa do zamontowania w jednym przedziale: 7 sztuk

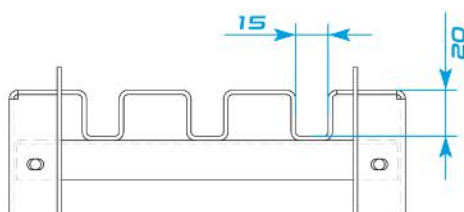
UWAGA!

Prezentowane zdjęcia wyrobów umieszczone na stronie mają charakter poglądowy. Rodzaje półek możliwych do zastosowania w danej konstrukcji podane w tabeli poniżej.

Półki z gniazdami do opraw narzędziowych

	typ gniazd	ilość gniazd	wymiary półki (S x Gł x W) [mm]	nr konstrukcji do której można zamontować półki
27031	Półka z gniazdami 150/BT/SK 30	8	138 X 920 X 58	27047
27032	Półka z gniazdami 150/BT/SK 40	8	138 X 920 X 58	
27033	Półka z gniazdami 150/BT/SK 50	8	138 X 920 X 58	
27035	Półka z gniazdami HSK 63	8	138 X 920 X 58	
27036	Półka z gniazdami HSK 100	8	138 X 920 X 58	
27039	Półka do matryc WILA	-	(182 x 90 x 62) x 2 szt.	
27034	Półka matryc segmentowych WILA	-	182 X 856 X 58	
27037	Półka do stempli WILA	-	(178 x 98 x 42) x 2 szt.	
27038	Półka do stempli segmentowych WILA	-	178 X 852 X 42	

> Półki do matryc pras krawędziowych - mocowanie WILA



- > wykonane z blachy ocynkowanej, co zwiększa trwałość i odporność na uszkodzenia mechaniczne,
- > bezpieczne i funkcjonalne przechowywanie narzędzi w całości lub narzędzi segmentowych,
- > długość narzędzi: do 835 mm.



nr kat. 27039

półka do matryc w całości

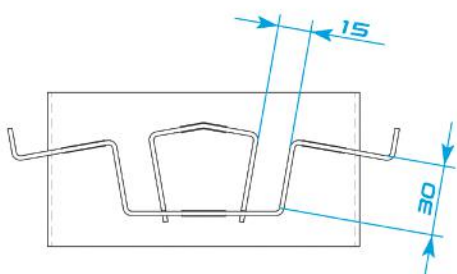


nr kat. 27034

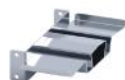
półka do matryc segmentowych



> Półki do stempli pras krawędziowych - mocowanie WILA



- > wykonane z blachy ocynkowanej, co zwiększa trwałość i odporność na uszkodzenia mechaniczne,
- > bezpieczne i funkcjonalne przechowywanie narzędzi w całości lub narzędzi segmentowych,
- > długość narzędzi: do 835 mm.



nr kat. 27037

półka do stempli w całości



nr kat. 27038

półka do stempli segmentowych



> Standardowa kolorystyka

Konstrukcja i półki

Fronty przedziałów

Półki WILA

niebieski
RAL 5005antracyt
RAL 7016popielaty
RAL 7035grozdkowy
RAL 6011

ocynk



Możliwość malowania w innych kolorach -
po ustaleniu ceny i terminu realizacji

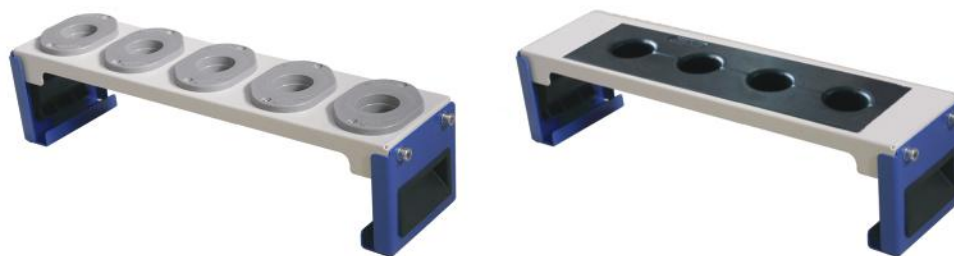
UWAGA! Kolory na wydruku mogą nieznacznie
odbiiegać od rzeczywistych.



nr kat. 21620

półka z gniazdami ISO

- > wymiary (S x W x Gł): 303 x 105 x 115 [mm]
- > wykonana z blachy stalowej malowanej proszkowo na kolor czarny RAL 9005
- > mocowana na tablicach z perforacją
- > do montażu półek z gniazdami do opraw narzędziowych oznakowanych standardem: ISO/BT/SK 30, ISO/BT/SK 40 oraz ISO/BT/SK 50



Stojak do przechowywania opraw narzędziowych do obrabiarek CNC wyposażony, w zależności od modelu, w półki z gniazdami w standardzie ISO, BT, SK oraz HSK

- > ułatwia przenoszenie opraw narzędziowych z narzędziowni na miejsce pracy
- > wyposażony w wygodne uchwyty zabezpieczone wkładkami z tworzywa sztucznego
- > można go postawić na szafkach warsztatowych, stołach warsztatowych lub wózkach warsztatowych
- > stojak składa się z półki do opraw narzędziowych z gniazdami w wybranym standardzie oraz adaptera ułatwiającego przenoszenie i postawienie na blacie

Parametry stojaków do opraw ISO

	typ gniazd	ilość gniazd	wymiary półki (S x Gł. x W) [mm]	obciążalność półki [kg]
27058	Stojak do opraw narzędziowych ISO 30	5	540 x 136 x 133	40
27059	Stojak do opraw narzędziowych ISO 40	5	540 x 136 x 133	40
27060	Stojak do opraw narzędziowych ISO 50	5	540 x 136 x 133	40
27061	Stojak do opraw narzędziowych HSK 63	4	540 x 136 x 133	40
27062	Stojak do opraw narzędziowych HSK 100	3	540 x 136 x 133	40

> Standardowa kolorystyka

Konstrukcja stojaka

niebieski
RAL 5005

antracyt
RAL 7016

Półki

popielaty
RAL 7035



Możliwość malowania w innych kolorach - po ustaleniu ceny i terminu realizacji

UWAGA! Kolory na wydruku mogą nieznacznie odbiegać od rzeczywistych.